



# IFRAM - INFO



**LA LETTRE DU PÔLE D'INNOVATION POUR L'ARTISANAT DES MÉTAUX**

n°72 – février 2013

## Au sommaire :

- ▶ Quelques brèves de Fèvres...
- ▶ Un nouveau produit pour faciliter les crédits de trésorerie
- ▶ Un nouveau centre R&D consacré au soudage
- ▶ 314 talents d'exception en France
- ▶ Nouvelle gamme de gants thermiques
- ▶ Nouvelle brosse sur tige 3M Bristle
- ▶ Modification de la cotisation retraite des artisans
- ▶ Portrait d'artiste : Guillaume Piéchaud, créateur de mobilier métal
- ▶ L'agenda des évènements à ne pas manquer !

## Quelques brèves de Fèvres...

### ▶ *Recherche collaboration artisans-designer*

Dans le cadre de la préparation au diplôme, un étudiant de l'École Nationale Supérieure de Création Industrielle (ENSCI) recherche des artisans motivés dans le but d'inventer des objets nouveaux et des usages innovants orientés grand public et vie quotidienne, et de créer des cercles vertueux établissant des réseaux bénéfiques aux différents acteurs du projet. Cette collaboration vise à marier un savoir-faire, un matériau et une technologie à priori éloignés pour faire émerger un projet qui permettrait peut-être de révéler une certaine richesse inattendue de cet assemblage. Pour tout renseignement, ou si vous êtes intéressé par la démarche, contactez Alexandre Echasseriau au 06 58 62 66 48, ou par courriel [a.echasseriau@gmail.com](mailto:a.echasseriau@gmail.com).

### ▶ *Un nouveau président pour l'UPA*

Lors de sa réunion du 24 janvier dernier, le conseil national de l'Union Professionnelle Artisanale (UPA) a procédé au renouvellement de son président. Jean-Pierre Cruzet succède donc à Jean Lardin pour les trois années à venir. Originaire de Charente Maritime et président également de la Confédération Générale de l'Alimentation en Détail (CGAD), Jean-Pierre Cruzet dirige aujourd'hui une entreprise de boulangerie-pâtisserie en Côte-d'Or. [www.upa.fr](http://www.upa.fr)

### ▶ *Recherche métallier confirmé*

L'entreprise François Pouenat, située dans la Nièvre, recherche un métallier de très bon niveau ayant une solide expérience de 10 ans minimum. Vous maîtrisez parfaitement la lecture de plans ainsi que le travail de l'inox et du laiton. La rigueur, la précision et le soin sont des qualités indispensables. Vous aimez travailler en équipe et vous avez le sens de l'organisation et des responsabilités. Vous serez amené à poser vos ouvrages dans toute la France et en Europe. Contrat CDI. Salaire à définir. Vous pouvez envoyer votre candidature à l'adresse suivante : [contact@francoispouenat.com](mailto:contact@francoispouenat.com). Pour plus de renseignements, vous pouvez contacter François Pouenat au 03 86 38 04 85.

**Le Pôle national d'Innovation pour l'Artisanat des Métaux, souhaite vous apporter par cette lettre, toutes les informations pratiques liées à votre profession. Ce bulletin mensuel permet de vous informer régulièrement sur l'actualité du moment et sur des thématiques spécifiques à vos métiers. Pour vous abonner, connectez-vous sur [www.ifram.fr](http://www.ifram.fr)**



## Un nouveau produit pour faciliter les crédits de trésorerie

Pierre Moscovici a annoncé le 3 janvier dernier le lancement par Oséo d'un nouveau produit pour débloquer plus de 500 M€ de crédits de trésorerie pour les TPE et les PME. L'objectif est de soutenir l'activité économique de ces entreprises dans un contexte où les délais de paiement atteignent encore des niveaux élevés. Cette enveloppe dont vont pouvoir bénéficier les TPE et les PME, est mise à disposition par la filiale de la Banque Publique d'Investissement (BPI), filiale d'Oséo. Ce nouveau dispositif de garantie publique pour faciliter la délivrance de crédits de trésorerie peut être sollicité auprès des agences bancaires. En parallèle, un projet de texte de loi vise à instaurer des sanctions administratives en cas de non respect des délais de paiement interentreprises, remplaçant ainsi les sanctions civiles et pénales existantes. Les organisations professionnelles sont consultées depuis novembre dernier sur ce sujet, et un texte devrait prochainement être intégré au projet de loi sur la consommation. [www.oseo.fr](http://www.oseo.fr)



## Un nouveau centre R&D consacré au soudage



Air Products, a inauguré fin 2012 son premier centre de Recherche et Développement pour les techniques de soudage en Europe Centrale. Situé à Wroclaw en Pologne, il s'agit du 3<sup>ème</sup> centre de ce type au monde pour Air Products, les deux autres étant installés en Grande-Bretagne et en Chine. Ce nouvel établissement devrait se focaliser sur l'amélioration et le perfectionnement de nombreux procédés en métallurgie tels que le soudo-brasage, le revêtement à la flamme, le soudage manuel et les soudages MIG-MAG et TIG automatisés. Des mélanges de gaz de soudage innovants y seront également mis au point ainsi que de nouvelles applications mettant en oeuvre les gaz existants. Ce centre de recherche va par ailleurs mener des recherches pour le compte de ses clients et former les salariés d'Air Products. La décision d'implanter ce centre de R&D pour les techniques de soudage à Wroclaw tient au fait que la région de la Basse Silésie en Pologne accueille de nombreuses compagnies internationales utilisatrices de gaz et de techniques de soudage. De plus, un centre de formation d'Air Products était déjà situé à Wroclaw depuis 1995. Enfin, Air Products est un fournisseur de gaz industriels majeur en Pologne qui constitue l'un de ses marchés prioritaires en Europe. [www.airproducts.fr](http://www.airproducts.fr)

## 314 talents d'exception en France

Suite au succès du premier ouvrage en 2010, l'Institut Supérieur des Métiers (ISM) a souhaité publier la deuxième édition du guide des Entreprises du Patrimoine Vivant centenaires, rassemblant les talents d'exception que représentent ces entreprises séculaires. Véritables pépites de l'économie française, leur capacité à durer et leur volonté de transmission font de ces dernières un modèle de réussite. Depuis sa création en 2005, le label d'Etat Entreprise du Patrimoine Vivant a distingué plus de 1 000 entreprises pour leurs savoir-faire artisanaux et industriels d'excellence. Aujourd'hui, 314 entreprises labellisées ont au moins 100 ans et deux d'entre elles ont plus de cinq siècles d'existence. Certaines n'ont jamais quitté le giron familial, comme par exemple la joaillerie Mellerio pour laquelle 14 générations se sont succédées depuis 1613. Leur extraordinaire capacité à traverser les ans et à survivre aux crises profondes, qui sous-tend passion du métier, transmission des savoir-faire d'excellence souvent au sein d'une même famille, attachement à des racines mais aussi réelle quête d'innovation et adaptation à son époque, méritait un ouvrage qui la mette en valeur au même titre que tout autre patrimoine historique national.



La deuxième édition de cet ouvrage intitulé « EPV : Cent ans et plus » a été coordonnée et réalisée par l'ISM, avec l'appui de l'Association nationale des EPV, et avec le soutien de la Direction Générale de la Compétitivité, de l'Industrie et des Services (DGCIIS). Proposant un classement chronologique par date de fondation des entreprises, cet annuaire présente ce qui fait, entre autres caractéristiques, l'originalité de ces maisons. Les 314 entreprises mentionnées sont réparties sur tout le territoire national avec des concentrations plus élevées dans les plus anciens bassins industriels et les régions à forte tradition. L'ouvrage est consultable en ligne sur le site [www.patrimoine-vivant.com](http://www.patrimoine-vivant.com).

## Nouvelle gamme de gants thermiques

Acteur majeur sur le marché des gants de protection, Mapa Professionnel innove et lance une nouvelle gamme de gants thermiques qui allie une grande dextérité, une isolation thermique garantie et une durabilité améliorée. Offrant une dextérité nettement supérieure aux produits et technologies actuellement disponibles sur le marché, les gants multi-couches de la gamme Temp-Dex de Mapa Professionnel assurent une meilleure préhension et diminuent ainsi le risque de chute d'objet. Grâce à ses bouclettes intérieures et à son tricot à base de fibres aramides, Temp-Dex Plus 720 offre une isolation thermique deux fois plus efficace que le Temp-Dex 710, et une protection supplémentaire contre les coupures, autorisant ainsi la manipulation d'objets tranchants (niveau 3 selon la norme EN 388).



Développé pour répondre aux contraintes d'un travail en milieu sec, le nouveau gant Temp-Tech 725 de Mapa Professionnel est doté en plus d'une manchette en cuir qui garantit une protection supplémentaire du poignet et de l'avant-bras. Grâce à son support à base de fibres aramides, il assure une protection coupure haute performance de niveau 4. Temp-Tech 725 convient pour des températures élevées jusqu'à 250 °C. Confortable et sûr, ce gant sera particulièrement apprécié pour des applications telles que la manipulation de pièces chaudes et coupantes. [www.mapa-pro.fr](http://www.mapa-pro.fr)

## Nouvelle brosse sur tige 3M Bristle

La société 3M lance une nouvelle brosse sur tige, recommandée pour les opérations de nettoyage de petites surfaces et les zones difficiles d'accès. Baptisée la Bristle BB-ZS, cet outil doit constituer une alternative à la brosse métallique. Elle est conçue en résine moulée imprégnée de grains abrasifs céramique reposant sur la technologie Cubitron de 3M. La brosse sur tige peut servir au décapage des soudures sur des pièces inox. Contrairement à une brosse métallique qui se déforme peu à peu, la BB-ZS dispose de brins flexibles qui assurent une performance constante en épousant la forme des pièces, même difficiles d'accès. Avec ce nouvel outil, vous nettoyez efficacement vos soudures inox ou bavures sur pièces de forme en toute sécurité. [www.3mfrance.fr](http://www.3mfrance.fr)

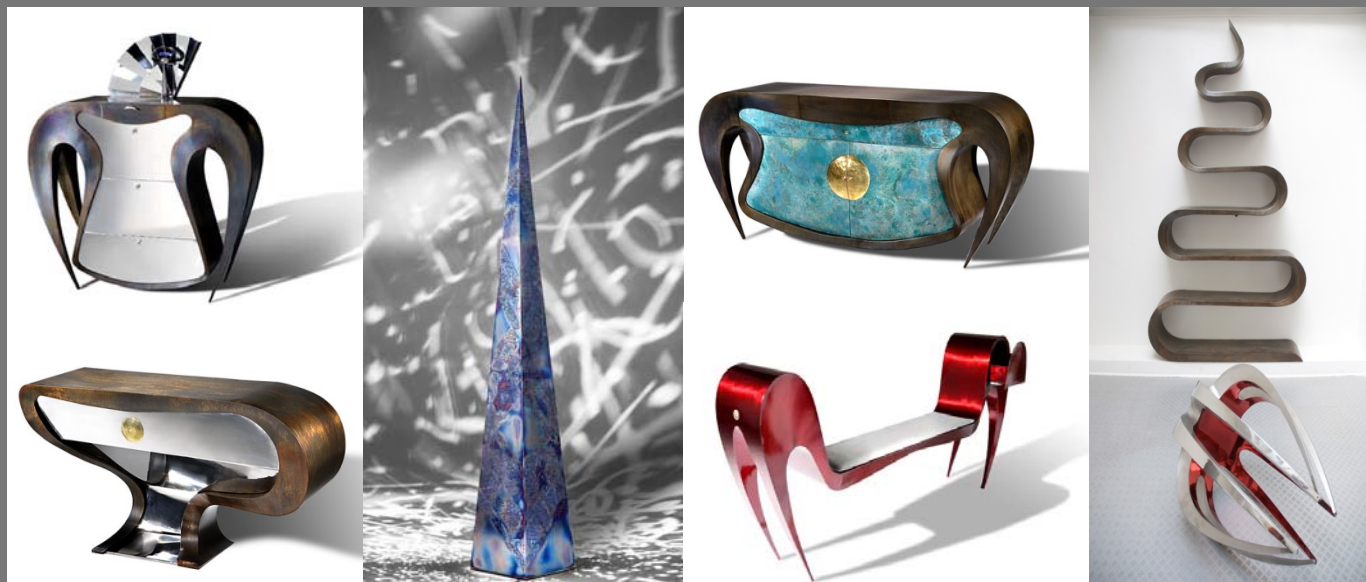


## Modification de la cotisation retraite des artisans

Depuis le 1<sup>er</sup> janvier, les régimes complémentaires obligatoires des artisans et des commerçants et industriels ont fusionné, engendrant ainsi quelques petites évolutions. Si la totalité des droits acquis par chaque régime est conservée, quelques changements sont intervenus, d'autant que de nouveaux calculs sont également apparus au cours de l'année dernière. Ce nouveau régime unique bénéficie désormais de nouveaux taux de cotisations et instaure une règle de pilotage par le RSI (Régime Social des Indépendants) qui garantit l'équilibre du régime de retraite à long terme. Pour rappel, parmi les changements appliqués aux pensions de réversion, de nouvelles modalités d'attribution ont été édictées, telles que l'abaissement à 55 ans (contre 60 ans jusqu'à présent) de l'âge auquel un conjoint survivant d'artisan peut prétendre au versement de la pension de réversion du nouveau régime complémentaire (60% des droits acquis par le défunt). De même, il n'existe désormais plus de condition de durée de mariage minimum pour la percevoir (2 ans) ni de condition de non remariage. Cependant, ce versement sera soumis à une condition de ressources : les revenus du conjoint survivant ou de son nouveau ménage ne devront pas dépasser un plafond de ressource fixé chaque année par le conseil d'administration du RSI. De plus, au cours de l'année 2012 le régime de retraite complémentaire des artisans a été enrichi de deux autres décrets permettant de racheter des trimestres de cotisations et intégrant de nouveaux calculs pour les artisans et commerçants ayant exercé leur activité non salariée avant 1973. Ainsi, certains droits à la retraite - comme le cumul emploi retraite, la majoration de pension de réversion ou le rachat de trimestres d'études - sont désormais calculés non plus sur les règles en vigueur au 31 décembre 1972, mais sur les règles actuelles. Retrouvez toutes ces informations en détails sur le site [www.rsi.fr](http://www.rsi.fr).

**Portrait d'artiste : Guillaume Piéchaud, créateur de mobilier métal**

Issu de l'Ecole Boulle après avoir décroché son diplôme en gravure sur métaux précieux et volume, cet artiste s'exprime aussi bien avec le cuivre et le laiton, que le fer et l'inox. Après avoir travaillé pour les joailliers les plus réputés et les grands noms de la bijouterie de luxe, les rubans, les ellipses et autres courbes rythment maintenant ses créations aux lignes aériennes et fluides. Il ne travaille pas en cassant le métal, mais il évolue avec lui en lui donnant une légèreté et une chaleur particulières. [www.guillaumepiechaud.com](http://www.guillaumepiechaud.com)

**L'agenda des évènements à ne pas manquer !**

- **Du 9 au 17 février 2013 : Salon de l'Artisanat et des Métiers d'Art de Paris**

Installé au cœur du 11<sup>ème</sup> arrondissement, dans le quartier qui symbolise le haut lieu de l'artisanat d'art, le salon de l'Artisanat et des Métiers d'Art présente durant neuf jours, dont deux week-ends, une centaine de créateurs de toutes disciplines, des artisans aux techniques ancestrales et disciplines traditionnelles, comme des designers et créateurs contemporains. Salle Olympe de Gouges, Paris 11<sup>ème</sup>. [www.arts4a.com](http://www.arts4a.com)

- **Le 9 février 2013 : Journée portes ouvertes aux Ateliers de Paris**

Dans le cadre de la licence Pro ECREMA (En création et reprise d'entreprise Métiers d'art), l'Université de Paris-Est Marne-La-Vallée en association avec les Ateliers de Paris et l'Institut National des Métiers d'Art vous offre la possibilité d'acquérir les compétences nécessaires pour mener à bien avec succès votre projet professionnel. Découvrez les enseignants, les étudiants actuels et d'anciens diplômés en participant à cette journée Portes Ouvertes. Ateliers de Paris, 30 rue du faubourg Saint Antoine 75012 Paris. [www.ateliersdeparis.com](http://www.ateliersdeparis.com)

- **Le 14 février 2013 : La santé et la sécurité au travail en fonderie**

Le Centre Technique des Industries de la Fonderie (CTIF) organise un séminaire dédié à « La santé et la sécurité au travail en fonderie » ; l'occasion de démontrer que les accidents du travail et les maladies professionnelles ne sont plus perçus comme une fatalité mais comme un dysfonctionnement. CTIF à Sèvres (92). [www.ctif.com](http://www.ctif.com)

- **Les 14 et 15 février 2013 : Les métiers d'art, à mots découverts**

Premières journées internationales d'études sur la situation des métiers d'art en France, co-organisées par l'Institut National des Métiers d'Art et Les Arts Décoratifs. Destinées aux étudiants, enseignants, responsables politiques, et aussi aux organisations professionnelles et aux professionnels des métiers d'art eux-mêmes, ces Journées d'études seront une occasion de parfaire la connaissance de la place et de l'importance des métiers d'art en France à l'aube du 21<sup>ème</sup> siècle, et offriront une opportunité d'échanges. Institut National d'Histoire de l'Art, Auditorium Galerie Colbert, 2 rue Vivienne, 75002 Paris. [www.institut-metiersd'art.org](http://www.institut-metiersd'art.org)

IFRAM - Pôle national d'Innovation pour l'Artisanat des Métaux

Rédaction : Nicolas Duez, Éric Quentin

2973, route de Duclair, 76360 VILLERS-ECALLES - Tél : 02 35 64 42 30

Internet : [www.ifram.fr](http://www.ifram.fr) / Courriel : ifram@ifram.fr

