

Au sommaire :

- ▶ Quelques brèves de Fèvres...
- ▶ Un procédé innovant pour la décoration de l'acier
- ▶ Intergalva 2012
- ▶ Des forets pour perçages profonds
- ▶ Nouvelle gamme de fers à souder de couvreur
- ▶ De nouvelles règles professionnelles pour les vérandas aluminium
- ▶ 9^{ème} Symposium de la forge européenne
- ▶ L'agenda des évènements à ne pas manquer !

Quelques brèves de Fèvres...▶ *Les français favorables à un label "Origine France Garantie"*

Les résultats du baromètre annuel réalisé par Viavoice révèlent que, aux yeux des français, la marque "France" s'impose de plus en plus comme une nécessité en réponse à un pessimisme croissant, et que la vision qui la sous-tend est prioritairement économique, et moins politique ou culturelle. Par ailleurs, 90 % sont favorables à un label "Origine France Garantie", généralisé à l'artisanat et aux PME industrielles. Et un français sur deux se déclare prêt à payer plus cher des produits "Origine France Garantie". Retrouvez les résultats de cette enquête sur www.institut-viaivoice.com.

▶ *Financement de la formation des auto-entrepreneurs*

Depuis janvier 2011, les auto-entrepreneurs versent une contribution à la formation professionnelle égale à 0,3% du chiffre d'affaires annuel, dont 0,176% est reversé au fonds d'assurance formation des chefs d'entreprise. Le Décret n° 2012-528 du 19 avril 2012 relatif au fonds d'assurance formation des chefs d'entreprise exerçant une activité artisanale stipule que le "Fonds d'assurance formation des chefs d'entreprise artisanale"(FAFCEA) peut ainsi financer des actions de formation que les auto-entrepreneurs soient ou non inscrits au répertoire des métiers. www.legifrance.gouv.fr

▶ *Guide 2012 du Crédit d'Impôt Recherche (CIR)*

Ce guide précise les modalités d'application du CIR, aide "les entreprises à préparer leur déclaration ou demander un agrément, détermine l'assiette des dépenses qui ouvrent droit à l'avantage fiscal". Des informations complémentaires facilitant la compréhension du dispositif ("fiches détaillées, foire aux questions, statistiques sur le CIR et son utilisation par les entreprises, liste des organismes experts, bureaux de style et stylistes agréés et textes de référence") sont disponibles sur le site du ministère de l'Enseignement supérieur et de la Recherche. Le guide 2012 relatif au CIR peut également être consulté sur le site www.enseignementsup-recherche.gouv.fr.

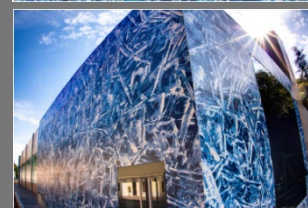
Le Pôle national d'Innovation pour l'Artisanat des Métaux, souhaite vous apporter par cette lettre, toutes les informations pratiques liées à votre profession. Ce bulletin mensuel permet de vous informer régulièrement sur l'actualité du moment et sur des thématiques spécifiques à vos métiers. Pour vous abonner, connectez-vous sur www.ifram.fr

Un procédé innovant pour la décoration de l'acier

Avec Imageo, procédé développé par Arval (ArcelorMittal), entrez au cœur d'une innovation associant technologie de l'image et architecture contemplative. En façade ou en habillage intérieur, le procédé Imageo permet de transférer une photo numérique, un dessin ou du texte au cœur d'un revêtement thermodurcissable sur des parements métalliques d'habillage extérieur ou intérieur. Support d'une créativité nouvelle, le Transfert Numérique Moléculaire (TNM) multiplie vos espaces d'expression pour imaginer et personnaliser une ambiance visuelle exclusive. Liberté des couleurs et des effets décoratifs, Arval met en image votre univers graphique. Le procédé Imageo peut être appliqué sur l'acier ou l'aluminium, sur une largeur maximum de 1600 mm et une longueur maximum de 6 mètres avec une épaisseur de 70 mm maxi. Le produit est garanti 10 ans en extérieur.

Imaginez un bâtiment unique au monde grâce au procédé de façade Imageo ! Ce procédé innovant est une technique de transfert numérique qui permet d'imprimer n'importe quel fichier sur une façade métal, sans contrainte de taille ni effet de pixellisation. C'est par exemple cette solution qui a été choisie par le Cabinet d'architectes Bouillon Bouthier pour les façades de la patinoire d'Epinal. Cette nouvelle patinoire revêt un habillage de cristaux de glace pour le plus grand plaisir visuel des patineurs et des promeneurs. Une des contraintes principales du chantier était de trouver une technique permettant de couvrir les grandes surfaces de façades. A la manière d'un gigantesque puzzle, chaque façade est composée de près de 600 m² de cassettes en acier de 2 500 X 1 000 mm de hauteur pour les trames principales (des dimensions sur-mesure ont également été mises au point par Arval), et de 1 200 m² de bardage nervuré horizontal. Du fait de leur dimension, les cassettes ont dû être renforcées par un nid d'abeille et une contre-tôle, afin de leur donner une planéité correcte.

A partir d'une photo de cristaux de glace, plusieurs échantillons ont été réalisés et testés en situation sur le chantier, jusqu'à obtenir le résultat attendu par les architectes et la Maîtrise d'Ouvrage. Les cassettes ont ensuite été imprimées grâce à la technologie innovante du Transfert Numérique Moléculaire (TNM). L'application supplémentaire d'un vernis de finition thermodurcissable assure la protection de l'intégralité du support. Les couleurs ne subissent aucune altération dans le temps et sont protégées par le vernis de finition, qui a été conçu et développé pour résister aux UV et est traité anti-graffiti. Les équipes d'Arval et de son partenaire Visiotechnic ont dû faire face une nouvelle fois à la contrainte des dimensions : certaines cassettes en acier pouvaient atteindre jusqu'à 200 mm d'épaisseur. Une telle épaisseur ne permettant pas l'application du procédé ; les cassettes ont été décomposées puis réassemblées une fois l'impression terminée. Elles ont ensuite été colisées dans l'ordre de pose des façades, défini selon un calepinage très précis. Ce procédé a également été utilisé pour décorer la façade de l'Arena de Montpellier. www.arcelormittal.com



Intergalva 2012



L'industrie de la galvanisation après fabrication organise son congrès mondial tous les trois ans. Il aura lieu cette année à Paris du 10 au 15 juin 2012. Ce sera l'occasion de rencontrer des professionnels venus du monde entier pour échanger sur des questions d'actualité liées aux applications de l'acier galvanisé dans le bâtiment. Organisée par l'association Galvazinc et l'association européenne EGGA, cette 23^{ème} édition débutera par un programme dense de conférences dédiées aux innovations, aux performances des produits galvanisés et à l'environnement. Un salon des fournisseurs est organisé en parallèle du congrès. Des visites d'usines de galvanisation compléteront l'agenda. Pour toute information et inscription, rendez-vous sur www.intergalva.com.

Des forets pour perçages profonds

Sandvik Coromant propose les forets CoroDrill 862 dont la géométrie d'arête et le revêtement leur apportent des performances intéressantes pour les trous de petits diamètres dont les profondeurs peuvent aller jusqu'à 12 fois le diamètre du foret. Ces forets à micro géométrie offrent en effet des performances exceptionnelles pour les trous jusqu'à 2,95 mm de diamètre. Une des particularités de la gamme CoroDrill 862 est le revêtement efficace qui protège la géométrie d'arête et offre une surface lisse pour l'évacuation rapide des copeaux.



Le revêtement contribue aussi à prolonger la durée de vie de l'outil dans des matières telles que les aciers, les aciers inoxydables, les fontes et l'aluminium. Les forets CoroDrill 862 sont disponibles en diamètres de 1,85 à 2,95 mm (queues de 3 mm de diamètre dans toute la gamme) et en longueurs de 8 à 12 x D. Ils doivent être utilisés exclusivement avec les mandrins de précision Hydro-Grip de Sandvik Coromant. www.sandvik.coromant.com

Nouvelle gamme de fers à souder de couvreur



Créée en 1905 et acteur reconnu, Guilbert Express, aujourd'hui entreprise de référence sur les marchés de la couverture, propose une nouvelle gamme large et très structurée de fers de couvreur. L'entreprise à travers ses nombreuses innovations techniques a réussi le pari d'allier performance et confort d'utilisation. Le fer autonome de couvreur 364 est l'appareil nomade par excellence. Avec sa puissance de 1,3 kW à 2 bar et sa température de chauffe qui atteint très rapidement les 600 °C en bout de panne, il permet aux couvreurs de s'affranchir des tuyaux et des bouteilles de gaz lors des travaux de reprise ou de contrôle sur le toit, par

exemple. Doté d'un allumage piezo et équipé des cartouches de gaz 15% propylène/butane/propane à mousse, ce fer autonome de couvreur donne à l'utilisateur la capacité de travailler en position de retournement. Retrouvez la gamme complète des fers de couvreur sur www.express.fr.

De nouvelles règles professionnelles pour les vérandas aluminium

Chaque année, 90.000 vérandas sont installées en France, dont 81.000 sont en profilés aluminium à rupture de pont thermique. Le Syndicat National de la construction des Fenêtres, façades et Activités associées (SNFA) vient de publier une version actualisée des règles professionnelles, enrichie des retours d'expérience et des nouveaux produits. Ces règles constituent un référentiel technique approuvé par la Commission de prévention produit de l'Agence Qualité Construction. Elles élaborent des règles de définition et de réalisation du projet, et précisent le cadre contractuel entre installateur et client pour encadrer leur collaboration.

Ainsi, elles définissent le cahier des charges des projets, afin de permettre à l'entreprise de mieux le cerner en accompagnant le particulier dans sa réflexion préalable. Il s'agit d'un diagnostic précis de la demande. Les règles proprement dites ensuite, fixent les critères de choix des matériaux et composants, ainsi que leur fabrication. La construction de la véranda sera validée selon quatre grands axes : résistance mécanique et sécurité des matériaux, dispositions constructives, habitabilité-durabilité, mise en œuvre. Les règles sont complétées par un guide d'entretien et de maintenance pour la véranda qui est remis au client au moment du procès-verbal de réception à la fin des travaux. La version actualisée compte une nouvelle annexe, portant sur les vérandas à toiture plate, qui précise la détermination des charges à considérer, les justifications et critères de la structure porteuse, l'assemblage et l'ancrage de cette structure, ainsi que l'étanchéité et l'isolation. L'ensemble des documents sur les règles professionnelles des vérandas à ossature aluminium sont téléchargeables sur www.la-veranda-alu.com.

Recherche ferronnier

Urgent ! Une entreprise de ferronnerie installée à Paris depuis plus d'un siècle, recherche un ferronnier/métallier possédant 5 ans d'expérience minimum. Renseignements au 01 42 82 02 84 ou par courriel info@ateliersbataillard.com.

9^{ème} Symposium de la forge européenne

Après le succès en 2010 du 8^{ème} Symposium de la forge européenne organisé en partenariat avec la commune de Celles-sur-Belle située dans les Deux-Sèvres, l'IFRAM s'est fixé comme objectif pour la prochaine édition programmée du 24 au 28 octobre 2012 à Varzy (58) sur le magnifique site du château des Evêques d'Auxerre, d'accroître le rayonnement international de ces journées techniques dédiées à la matière métallique. Organisée pour la première fois dans la région Bourgogne, en partenariat avec la Fédération Française des Ferronniers Forgerons (4F) et le lycée professionnel du Mont Châtelet de Varzy, cette manifestation aura pour thème «Design et Créativité, les éléments indispensables au développement des métiers d'art des métaux». Une telle opération permettra à n'en pas douter de dégager la personnalité des métiers d'art du métal et l'empreinte dont elle marque le développement de ces savoir-faire traditionnels. Durant ces 5 jours, le symposium vivra au rythme des conférences programmées en matinées et des ateliers pratiques chaque après-midi. Le programme sera dévoilé dans le prochain bulletin. Vous pouvez d'ores et déjà bloquer ces dates sur vos agendas. Pour tout renseignement, contactez l'IFRAM au 02 35 64 42 30.



L'agenda des événements à ne pas manquer !

• Du 8 au 10 juin 2012 : Fête des Artisans d'Art

Organisée avec le soutien de la Chambre des Métiers et de l'Artisanat de l'Essonne et en partenariat avec l'INMA, Ateliers d'Art de France et Artcurial, cette manifestation rassemble plus de 70 artisans d'exception. Le métal sera l'invité d'honneur de cette édition. Château de Saint-Jean de Beauregard (91).

www.domsaintjeanbeauregard.com

• Du 10 au 15 juin 2012 : INTERGALVA 2012

Organisée par l'association Galvazinc et l'association européenne EGGA, cette 23^{ème} édition débutera par un programme dense de conférences dédiées aux innovations, aux performances des produits galvanisés et à l'environnement. Un salon des fournisseurs est organisé en parallèle du congrès. Des visites d'usines de galvanisation compléteront l'agenda. www.intergalva.com

• Les 16 et 17 juin 2012 : Carillons d'Enclumes

Organisée comme à l'habitude par l'association Loufoc, l'édition 2012 se tiendra à la Forge de Fontenille (Haute-Garonne) avec au programme métallurgie ancienne, musée d'outils, coutellerie, ferronnerie d'art et démonstrations de forge. www.loufoc.fr

• Le 26 juin 2012 : Rendez-vous de l'INMA

Ce premier rendez-vous de l'INMA a pour thème "Les nouveaux éditeurs, l'artisanat et le design : enjeux et impacts sur les métiers de la création". Au programme : témoignage de Jean-Baptiste Sibertin-Blanc, témoignages de la nouvelle génération d'éditeurs-designers : François-Xavier Balléry, directeur artistique de Y'A PAS LE FEU AU LAC et Stephan Lanez, co-fondateur de MARCEL BY ; et enfin réflexion prospective par Gérard Laizé, Directeur général du VIA - Valorisation de l'Innovation dans l'Ameublement. Contact : Lauriane Duriez - info@inma-france.org - Tél. : 01 55 78 86 22. www.institut-metiersd'art.org

• Les 7 et 8 juillet 2012 : Fête du Fer en Brocéliande

Ces 15^{èmes} rencontres internationales des techniques artisanales de forge et de métallurgie organisées par l'association Hispamébro, proposent des démonstrations, des expérimentations de métallurgie et des expositions. Paimpont (35). Contact : Jean-Charles Ouilic (Tél. : 06 33 36 72 40) ou Nathalie Le Goff (Tél. : 06 37 71 27 81).

www.hispamebro.over-blog.com

IFRAM - Pôle national d'Innovation pour l'Artisanat des Métaux

Rédaction : Nicolas Duez, Éric Quentin

2973, route de Duclair, 76360 VILLERS-ECALLES - Tél. : 02 35 64 42 30 - Fax : 02 35 61 56 97

Internet : www.ifram.fr / Courriel : ifram@ifram.fr

