



# IFRAM - INFO



**LA LETTRE DU PÔLE D'INNOVATION POUR L'ARTISANAT DES MÉTAUX**

n°57 – novembre 2011

## Au sommaire :

- ▶ Quelques brèves de Fèvres...
- ▶ "Métiers d'Art, l'excellence française"
- ▶ Lancement du concours Métal Jeunes 2012
- ▶ Offrez-vous un rivet de la Tour Eiffel
- ▶ Nouveau chariot diesel hybride
- ▶ Nouvelles tronçonneuses à fraise-scie
- ▶ Le succès du cuivre en architecture
- ▶ La construction en ossature acier fait des émules
- ▶ L'agenda des évènements à ne pas manquer !

## Quelques brèves de Fèvres...

### ▶ *Nouvelles conditions d'éligibilité au label EPV*

Le décret modifiant le décret n° 2006-595 du 23 mai 2006 relatif à l'attribution du label "Entreprise du Patrimoine Vivant" (EPV) est paru au Journal Officiel du 11 septembre 2011. Il rend éligibles les entreprises du secteur alimentaire au label EPV, et il clarifie les trois séries de critères d'éligibilité au label et met en place la procédure de renouvellement des candidatures au label, dont le bénéfice est limité à cinq ans. Les résultats de ces différentes mesures seront présentés le 21 novembre prochain à Bercy dans le cadre de la 3<sup>ème</sup> Rencontre Nationale des Entreprises du Patrimoine Vivant. [www.patrimoine-vivant.com](http://www.patrimoine-vivant.com)

### ▶ *Lancement d'un portail pour soutenir les PME à l'international*

Ce nouveau site a pour objectif d'informer et d'accompagner dans leurs démarches les entreprises qui souhaitent se développer à l'international. Ce site interministériel présente les contacts dans les administrations, la réglementation à observer, les procédures à suivre et l'ensemble des démarches nécessaires pour exporter et importer. Le portail propose notamment une carte de France avec les coordonnées des guichets uniques à l'export en cours de création dans chaque région pour répondre aux diverses questions des entreprises et les orienter vers le bon produit ou le bon interlocuteur. [www.import-export.gouv.fr](http://www.import-export.gouv.fr)

### ▶ *La Lettre du Réseau des Pôles d'Innovation pour l'Artisanat*

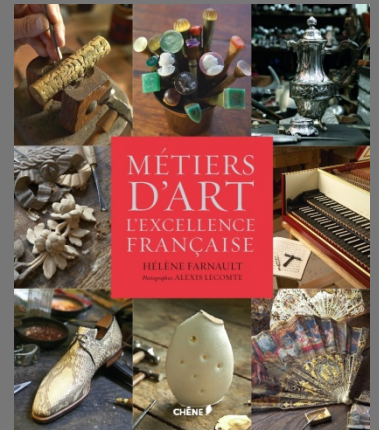
Entièrement rénové et renommé "Lettre du Réseau", ce bulletin d'information trimestriel permet de mieux répondre aux besoins de visibilité et de diffusion d'informations des Pôles d'innovation pour l'artisanat. Positionnés comme interlocuteurs des différents partenaires techniques et institutionnels susceptibles de coopérer avec le secteur de l'artisanat, ces pôles apportent aux petites entreprises une vue d'ensemble des évolutions en termes de technologie, de méthodes, de réglementation et de marché selon leur spécialité. Pour tout connaître sur le réseau des Pôles d'innovation, pour vous abonner et retrouver la lettre du Réseau, rendez-vous dès à présent sur [www.infometiers.org](http://www.infometiers.org).

**Le Pôle national d'Innovation pour l'Artisanat des Métaux, souhaite vous apporter par cette lettre, toutes les informations pratiques liées à votre profession. Ce bulletin mensuel permet de vous informer régulièrement sur l'actualité du moment et sur des thématiques spécifiques à vos métiers. Pour vous abonner, connectez-vous sur [www.ifram.fr](http://www.ifram.fr)**



## " Métiers d'Art, l'excellence française "

Qu'ils soient maîtres verriers, céramistes, fondeurs de cloches, marqueteurs, ferronniers, forgerons, facteurs d'instruments de musique ou encore créateurs textiles, les trente et un artistes et artisans d'art dont les portraits sont esquissés dans cet ouvrage, participent à l'excellence française reconnue dans le monde entier. A la fois héritiers et passeurs de notre histoire et de notre culture, ces virtuoses de la matière ne sont pas seulement les gardiens de savoir-faire perdus, rares ou exceptionnels ; ils transmettent leur expérience et leur philosophie, fabuleux patrimoine immatériel tel que l'a reconnu l'Unesco. Ils se mettent au service de la création contemporaine, de la recherche et de l'innovation. Ils s'engagent souvent dans des partenariats avec des chercheurs, des concepteurs, des designers, des architectes... L'auteur, Hélène Farnault, spécialiste des métiers d'art, et le photographe, Alexis Lecomte, nous invitent à pousser les portes de leurs ateliers pour aller à leur rencontre, à la découverte de leur précieux savoir-faire, de la matière qu'ils transforment et révèlent dans des créations uniques. Concernant le travail du métal, vous retrouverez dans ce livre Roland Daraspe, orfèvre, Gérard Desquand, graveur de sceaux et héraldiste, Pierre Gaucher, sculpteur et ferronnier d'art, Nicolas Marischael, orfèvre designer, Luigi Bergamo, fondeur de cloches, et enfin Pierre Reverdy, coutelier d'art. [www.editionsdutchene.fr](http://www.editionsdutchene.fr)



## Lancement du concours Métal Jeunes 2012



L'Union des métalliers, rattachée à la Fédération Française du Bâtiment (FFB), lance l'édition 2012 de son grand concours de créativité chez les jeunes métalliers. Cette compétition, qui a lieu tous les deux ans, s'adresse aux jeunes formés aux métiers du métal dans le bâtiment dans les classes de niveau CAP, BEP et Bac Pro. Cette année, pour la 8ème édition, le défi consiste à réaliser en équipe une œuvre en métal sur le thème des "Arts Forains". Celle-ci sera évaluée sur ses qualités techniques, sa finition et son esthétique. Les dossiers d'inscription au concours ont été adressés à l'ensemble des établissements scolaires qui ont jusqu'au 16 décembre 2011 pour retourner leur bulletin de participation. Les équipes devront constituer un dossier pédagogique décrivant leur démarche et leur méthodologie (à retourner début mars pour notation) puis finaliser l'œuvre qui

sera présentée au jury début mai. Les écoles lauréates seront récompensées devant un public de professionnels, à l'occasion des Assises de la Métallerie prévues les 7 et 8 juin prochains à Marseille. Les œuvres primées pourront également être admirées sur le stand de l'Union, lors du salon Métal Expo, en novembre 2012 à Paris. Pour tout renseignement, rendez-vous sur [www.metal-pro.org](http://www.metal-pro.org).

## Offrez-vous un rivet de la Tour Eiffel

Lors de sa construction, pas moins de deux millions et demi de rivets en inclusion pesant 1 kg chacun, ont été nécessaires pour assembler les différents éléments de la structure métallique de la Tour Eiffel. Au-delà de ce chiffre astronomique, un important stock de ces rivets avait en effet été prévu afin de pouvoir remplacer les pièces défectueuses. Seulement voilà, ce stock n'a jamais été utilisé car les rivets originels sont aujourd'hui progressivement détruits pour être remplacés par des boulons, système de fixation plus facile à poser et auquel on donne l'apparence du rivet. En effet, en 1889, il fallait quatre ouvriers pour monter un rivet : le chauffeur,

le marteleur, et les deux ouvriers de chaque côté de la pièce pour le maintenir en position. C'est alors que la société Albro eut l'idée originale de récupérer le stock de rivets non utilisés et fabriqués tout spécialement pour assembler la Tour Eiffel, pour en faire des objets de décoration. En tout, 5 000 pièces sont à vendre au prix de 53 € HT l'unité. Malheureusement, pour tous les amoureux du métal souhaitant toucher du doigt l'objet en question, chacun des rivets a été intégré dans un bloc de cristal de synthèse placé dans un étui en carton rouge vif reposant sur un présentoir articulé noir et aluminium. Noter qu'il est possible de personnaliser le rivet en y gravant un message ou image. [www.albrofrance.com](http://www.albrofrance.com)



## Nouveau chariot diesel hybride

Après avoir dévoilé récemment son prototype, STILL devient maintenant le premier constructeur mondial à proposer un chariot « full hybride » en production. Développé à partir du RX70, le nouveau RX70 Hybride est le premier chariot élévateur diesel au monde à être équipé d'une récupération d'énergie et d'une transmission électrique. Disponible pour des charges jusqu'à 3,5 tonnes, le RX70 Hybride se distingue en affichant la plus faible consommation de carburant, et donc la plus faible pollution. Le surcroît d'investissement engendré par la motorisation hybride est amorti en moins de deux ans, avec 1500 h de fonctionnement annuel. Grâce à ses condensateurs SuperCaps, le système de stockage d'énergie permet non seulement de stocker mais aussi de restituer l'énergie électrique avec une extrême rapidité et donc d'assurer de puissantes accélérations silencieuses. Il assure le même rendement avec un moteur diesel de seulement 30 kW au lieu des 44 kW précédemment requis. L'entraînement comme le levage bénéficie d'une régulation intelligente pilotant une pompe hydraulique à régulation électrique. [www.still-fr.com](http://www.still-fr.com)



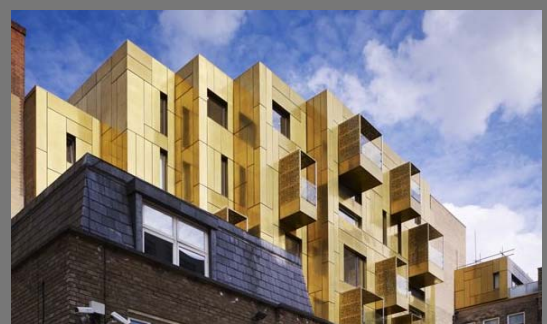
## Nouvelles tronçonneuses à fraise-scie



Utilisables en mode semi-automatique et en automatique, les KASTOradial M4 et KASTOradial M6 sont deux tronçonneuses à fraise-scie offrant de nombreuses possibilités en coupes droites et biaisées, à droite et à gauche. Développant une puissance de 2,2 kW, elles s'équipent d'une lame d'un diamètre de 275 mm pour la M4 et de 315 mm pour la M6. Leurs capacités de coupe respectives à 90° sont de 45 mm et 65 mm dans les ronds pleins et de 80 x 55 mm et 120 x 70 mm dans les plats. A 45° à droite, ces capacités sont de 40 mm et 60 mm dans les ronds pleins et de 40 x 60 mm et 75 x 70 mm dans les plats. Leur vitesse de coupe est de 46 à 92 m/min pour la M4 et de 26 à 53 m/min pour la M6. Outre la lame, ces deux machines sont équipées en standard d'un étau double avec levier de serrage rapide, d'un dispositif de lubrification et d'une servante porte-matière. [www.kasto.fr](http://www.kasto.fr)

## Le succès du cuivre en architecture

L'édition 2011 du concours européen du cuivre en architecture vient de s'achever. Cette fois encore, les dossiers des candidats ont rivalisé d'originalité, de créativité et d'audace pour proposer des projets qui, tous, doivent comprendre un élément architectural fait de cuivre ou d'un alliage de cuivre. Parmi les 66 dossiers reçus, c'est la Chapelle St Lawrence en Finlande qui remporte la palme grâce à sa toiture en cuivre vert pré-patiné qui lui confère à la fois une dimension culturelle et pratique. Ce projet a été réalisé par Anu Puustinen et Avanto Arkkitehdit, dont la grande originalité repose sur dans l'utilisation de larges panneaux de cuivre perforé vert faisant office de séparation entre extérieur et intérieur. Par ailleurs, 5 candidatures ont su séduire le jury présidé par la rédactrice en chef de l'Architectural Review, Catherine Slessor. Une mention spéciale a été attribuée au Musée d'art de la ville de Luxembourg, projet conçu par Philippe Schmidt qui joue la carte gagnante du mélange des genres, en alliant un bardage de laiton couleur or à un bâtiment ultra-classique. Puis, le jury a remis deux mentions : l'une à l'équipe Fritsch et Schlüter pour leur maison individuelle à Seeheim (Allemagne) ; l'autre à l'agence Make pour l'immeuble de logements de Weymouth Street à Londres. Enfin, un Prix spécial du jury a récompensé la Cabane de Freya du Studio Weave (Royaume-Uni), qui rend hommage, tout en poésie, aux contes folkloriques. [www.copperconcept.org](http://www.copperconcept.org)



## La construction en ossature acier fait des émules

Afin de réaliser leur rêve, des particuliers ont opté pour une construction en ossature acier. De l'extérieur, la construction s'intègre parfaitement à ses voisins de style provençal. Cette maison hors norme se pare d'une grande baie vitrée de près de cinq mètres de haut, pour apporter une lumière unique dans toutes les pièces. Pour construire le bâtiment en forme de L sur un terrain très pentu, il a fallu contourner quelques difficultés qui se sont rapidement transformées en atouts. En effet, la création de demi-niveaux sculpte ainsi littéralement l'intérieur de la maison. De plus, le coefficient d'occupation des sols de la commune empêche la création d'ouvertures dont la longueur est plus grande que la hauteur. Ce sont donc de grandes fenêtres verticales qui apportent de la lumière à l'habitation, car la structure acier permet de grandes portées. Visiter entièrement l'habitation en vous rendant sur [www.maisonapart.com](http://www.maisonapart.com).



## L'agenda des évènements à ne pas manquer !

### • Du 3 au 6 novembre 2011 : Salon International du Patrimoine Culturel

Manifestation de référence, cette 17<sup>ème</sup> édition mettra à l'honneur le patrimoine dans la ville. 4 jours pour s'informer, découvrir, regarder, apprécier et s'émerveiller. 250 exposants présents, tous œuvrant pour la préservation et la valorisation du patrimoine. Carrousel du Louvre, Paris. Tél. : 01 43 16 47 10. [www.patrimoineculturel.com](http://www.patrimoineculturel.com)

### • Du 7 au 12 novembre 2011 : Batimat

Evènement incontournable des acteurs français et internationaux du bâtiment. Au cœur des enjeux énergétiques du bâtiment, BATIMAT est le lieu où émergent les solutions techniques qui caractériseront les projets de construction et de rénovation durable. . Porte de Versailles, Paris. [www.batimat.com](http://www.batimat.com)

### • Du 15 au 18 novembre 2011 : MIDEST

Salon international de la sous-traitance industrielle, véritable vitrine de solutions techniques, relais et source d'informations sur les technologies porteuses de développements industriels et économiques concrets. Paris Nord Villepinte. [www.midest.com](http://www.midest.com)

### • Les 19 et 20 novembre 2011 : Salon du Couteau et des Arts de la Table

Devant son succès rencontré l'année dernière, le SCAT remet le couvert ! Réunissant une soixantaine de couteliers d'art et d'orfèvres, ce salon s'étalera confortablement sur deux niveaux, et les arts de la table seront également représentés. Espace Jean Couty à Lyon. [www.scat.fr](http://www.scat.fr)

### • Le 22 novembre 2011 : Les aciers autopatinables au service de la construction durable

Journée technique, organisée par le CETE (Centre d'Etudes Techniques de l'Équipement) de l'Est en partenariat avec ConstruirAcier et l'AFGC (Association Française du Génie Civil), consacrée aux aciers autopatinables dans la construction. Centre du Congrès de Metz. Renseignements au 03 87 20 43 03. [www.construiracier.fr](http://www.construiracier.fr)

IFRAM - Pôle national d'Innovation pour l'Artisanat des Métaux

Rédaction : Nicolas Duez, Éric Quentin

2973, route de Duclair, 76360 VILLERS-ECALLES - Tél : 02 35 64 42 30 - Fax : 02 35 61 56 97

Internet : [www.ifram.fr](http://www.ifram.fr) / Courriel : [ifram@ifram.fr](mailto:ifram@ifram.fr)

