



IFRAM - INFO

LA LETTRE DU PÔLE D'INNOVATION POUR L'ARTISANAT DES MÉTAUX

n°54 – août 2011

Au sommaire :

- ▶ Quelques brèves de Fèvres...
- ▶ L'hôpital de Rambouillet se met au cuivre
- ▶ Le CTIF lance un site dédié à la fonderie durable
- ▶ Une cardabelle géante à Sebazac
- ▶ Le prototypage rapide innove au service de la fonderie au sable
- ▶ Nouveau décapant avec indicateur coloré
- ▶ Des balcons producteurs d'énergie
- ▶ Portrait d'un artiste : Christophe Dumont, tailleur de fer
- ▶ L'agenda des évènements à ne pas manquer !

Quelques brèves de Fèvres...

▶ La coutellerie soutient les demandeurs d'emploi

Les touristes de passage à Thiers, cité coutelière, peuvent désormais suivre un atelier de montage de couteau, atelier unique animé par des demandeurs d'emploi et géré par Inserfac, une association d'aide de retour à l'emploi. Auparavant, les huit animateurs-stagiaires ont appris l'histoire de la coutellerie, ont passé quatre semaines dans une entreprise, puis ont été formés au montage d'un couteau par les compagnons de la Confrérie du couteau de Thiers. Suite à cette expérience, certains d'entre eux envisagent de rechercher un emploi dans le domaine de la coutellerie après la fin du chantier d'insertion.

▶ EPV maintenant sur Facebook !

Le label Entreprise du Patrimoine Vivant (EPV) est désormais présent sur les réseaux sociaux avec la création d'une page Facebook qui lui est dédiée, sur laquelle vous pouvez suivre au plus près les actualités du label, des différents secteurs d'activités, ainsi que des entreprises labellisées. Pour cela, rendez-vous dès maintenant sur www.facebook.com/patrimoinevivant.



▶ Une seule formalité pour embaucher

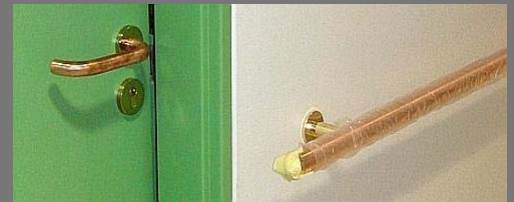
Depuis le 1^{er} août, la déclaration unique d'embauche disparaît au profit d'une déclaration préalable à l'embauche renouvelée. Cette nouvelle déclaration permet de renseigner l'URSSAF sur, entre autres, l'immatriculation de l'employeur au régime général de la sécurité sociale et l'immatriculation du salarié à la caisse primaire d'assurance maladie. Autre nouveauté, la déclaration peut être effectuée par envoi électronique sur www.due.urssaf.fr. La déclaration doit être effectuée au plus tôt dans les 8 jours qui précèdent la date prévisible de l'embauche. Pour informer le salarié de l'effectivité de ces démarches, vous devez remettre au salarié, soit une copie de la déclaration préalable d'embauche, soit une copie de l'accusé de réception transmis par l'URSSAF, ou encore son contrat de travail écrit sur lequel est mentionné l'URSSAF destinataire de la déclaration.

Le Pôle national d'Innovation pour l'Artisanat des Métaux, souhaite vous apporter par cette lettre, toutes les informations pratiques liées à votre profession. Ce bulletin mensuel permet de vous informer régulièrement sur l'actualité du moment et sur des thématiques spécifiques à vos métiers. Pour vous abonner, connectez-vous sur www.ifram.fr



L'hôpital de Rambouillet se met au cuivre

Souvenez-vous, nous avons évoqué dans la lettre d'information [IFRAM-INFO n°37](#) (mars 2010) les propriétés antibactériennes du cuivre, avec notamment l'exemple de l'hôpital irlandais Saint Francis de Mullingar, lequel avait utilisé ce métal rouge pour remplacer toutes ses poignées de portes. Et bien pour la première fois en France, un hôpital public va innover en recourant aux qualités antibactériennes du cuivre pour lutter contre les maladies nosocomiales. En effet, à partir du mois d'août, les services de réanimation et de pédiatrie de l'hôpital de Rambouillet vont être équipés de poignées de porte, barres de lits, mains courantes, robinets, plaques de propreté en cuivre et alliages de cuivre, labélisées Antimicrobial Copper. www.antimicrobialcopper.com



Parallèlement, l'hôpital de Rambouillet va mesurer l'impact du dispositif mis en place sur le nombre de maladies contractées dans les deux services équipés d'éléments en cuivre et alliage de cuivre. Les premiers résultats devraient être disponibles dans un an. En France, les maladies nosocomiales correspondent à plus de 3500 décès par an et un coût de 2,5 à 6 milliards d'euros chaque année à l'assurance-maladie.

Le CTIF lance un site dédié à la fonderie durable

Répondre aux besoins du présent sans compromettre la possibilité pour les générations futures de pouvoir répondre aux leurs, telle est l'ambition du « développement durable ». Une notion qui inspire différentes initiatives en France cherchant à concilier un développement économiquement efficace socialement équitable et écologiquement soutenable dans un processus de décision collectif. Dans ce contexte, le Centre Technique des Industries de la Fonderie (CTIF) lance un site entièrement dédié à l'environnement et à l'énergie. Baptisé www.fonderie-durable.fr, ce site a pour vocation de permettre aux fondeurs d'accéder aux informations générales sur le développement durable en fonderie et de se

renseigner sur des sujets divers tels que l'actualité environnementale, l'hygiène, la santé et la sécurité en fonderie, mais également sur la législation, la réglementation et les normes liées à l'environnement. Par le biais de cet outil, le CTIF souhaite partager son expertise et sa capacité à réaliser des prestations de services dans les domaines de l'environnement et de l'énergie. Car le CTIF se veut un partenaire privilégié dans l'accompagnement des démarches environnementales des entreprises pour lesquelles il intervient, pour aider à mieux intégrer l'environnement et l'énergie dans leurs stratégies d'innovation et de performances économiques. Aujourd'hui, les fonderies doivent participer à cette dynamique en adoptant une démarche pragmatique tenant compte de leurs spécificités et de leurs forces pour améliorer la performance environnementale de leurs produits moulés.

Une cardabelle géante à Sebazac

L'association "Lames du savoir fer", située dans un village de l'Aveyron, vient de réaliser pour la commune une cardabelle de 5 mètres de diamètre. Pesant près de 420 kg, ses feuilles mesurent 2 mètres de long et 1 mètre de large. Elles ont été découpées au plasma, puis forgées dans la masse. L'assemblage a été réalisé par boulons et soudure. La cardabelle, fleur typique des causses et des plateaux calcaires, est un chardon de la famille des Asteracées, tout comme l'artichaut. L'association "Lames du savoir fer", qui comporte une quinzaine de membres, regroupe des spécialistes de la forge, de la coutellerie et des néophytes qui viennent partager leur passion.



Le prototypage rapide innove au service de la fonderie au sable

La société Voxeljet, spécialisée dans le prototypage rapide, innove en utilisant un liant minéral pour la fabrication de moule au sable à l'aide de la technique d'impression 3D. Présentée pour la première fois au salon international de la fonderie de Düsseldorf, cette méthode fraîchement mise au point concilie ainsi rapidité, qualité et respect de l'environnement. Son principe est le même que l'impression 3D classique de moules en sable, à savoir le sable, mélangé au liant, est déposé par fines couches successives, puis un laser vient "imprimer" chaque couche en fondant le liant. Une fois imprimées, les pièces réalisées subissent un séchage au four pendant plusieurs heures avant de servir en production. Les systèmes inorganiques présentent certains avantages. En effet, la qualité obtenue avec cette technique serait meilleure qu'avec des résines car les liants minéraux ne brûlent pas lors de la coulée. Cette particularité constitue également le gros avantage écologique du processus car, contrairement aux résines, ce liant n'émet ainsi aucune émission nocive pendant la coulée, ni même d'odeur ou de condensats. La société Voxeljet qui ne compte pas en rester là, vient également de dévoiler à l'occasion du GIFA un concept de machine de fabrication de moules et de noyaux radicalement différent de ce qui se fait d'habitude : une imprimante continue qui permet de gagner en rapidité et en productivité grâce à un processus qui assure en parallèle la fabrication et l'extraction des modèles finis. www.voxeljet.de



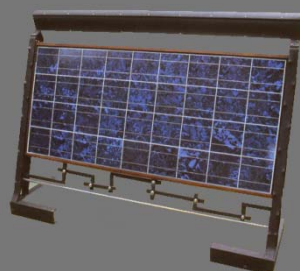
Nouveau décapant avec indicateur coloré

Pour répondre aux besoins des artisans et pour faire face aux nouvelles réglementations, la société Dyrup propose un nouveau décapant universel qui comprend un indicateur de performance coloré. Le produit, nommé Decapex TSI, contient une nouvelle molécule qui change de structure lors du décapage ce qui fait évoluer sa couleur. Bleu au moment de l'application, le décapant devient jaune en se chargeant progressivement en hydrogène, apportant ainsi une preuve visible de l'action du produit. Il s'adapte en fonction de la nature du revêtement (peinture, vernis, colle...) et du nombre de couches à enlever. Ce décapant se présente sous forme de gel pour pouvoir être appliqué sur les surfaces verticales. Il permet de contrôler l'évolution du procédé et d'optimiser la quantité de produit utilisée. www.dyrup.fr



Des balcons producteurs d'énergie

Tous les ans, les itinérants du Tour de France peuvent participer au concours de ferronnerie organisé par les Compagnons du Devoir. Ces jeunes réalisent sur leur temps libre en deux mois, et généralement par équipe, une pièce plutôt complexe en utilisant plusieurs métaux. Cette année, dans un contexte d'économie d'énergie et de développement durable, il s'agissait de réaliser un balcon avec un garde-corps producteur d'énergie, que ce soit à partir du photovoltaïque, du solaire, ou encore de l'éolien. Sur les quinze villes participantes, aucune n'a cependant osé l'intégration d'une éolienne dans le garde-corps. Mais les différentes équipes ont su innover en présentant des projets audacieux et de qualité. Le premier prix fut donc attribué aux compagnons de Bordeaux, suivi par ceux de Colomiers et de Strasbourg. (source : MetalFlash n°97, juillet 2011)



1^{er} prix - Bordeaux



2^{ème} prix - Colomiers



3^{ème} prix - Strasbourg

Portrait d'un artiste : Christophe Dumont, tailleur de fer

Né à Paris en 1960, Christophe Dumont vit maintenant à Pussay, en plein cœur de la campagne beauceronne. Après avoir suivi des cours de modelage aux Musée des Arts Décoratifs de Paris, il crée une ligne de bijoux et travaille comme sculpteur décorateur pour la publicité, le cinéma ou l'évènementiel. Depuis 1995 ses créations sont beaucoup plus personnelles. Son thème de prédilection est la nature, son matériau, le métal et ses obsessions, la recherche du mouvement, la courbe juste et naturelle et l'impression de vie. Actuellement, l'artiste Christophe Dumont expose une douzaine d'œuvres tout aussi spectaculaires les unes que les autres, dans le parc du château d'Esclimont à Saint-Symphorien-le-Château (28) jusqu'au 25 septembre. www.christophe-dumont.fr

**L'agenda des événements à ne pas manquer !**

- **Les 6 et 7 août 2011 : Fête du Couteau de Nontron**

Cette 16^{ème} édition de la fête du couteau de Nontron rassemble plusieurs dizaines de couteliers français et étrangers. Au programme, exposition-vente, conférences, démonstration de forge et de coutellerie. Renseignements à l'office du tourisme de Nontron (Tél. : 05 53 56 25 50). www.feteducouteau.fr

- **Du 10 au 18 août 2011 : 8^{ème} Symposium européen de métallurgie**

Cette 8^{ème} édition se déroulera au musée de Plein Air de Villeneuve d'Ascq (59) et rassemblera plusieurs métallurgistes artisanaux européens. Au programme, construction d'un bas fourneau et d'une forge d'épuration, expérimentations... Contact : Ferdinando Nava - Tél. : 06 77 47 51 55.

- **Du 12 au 15 septembre 2011 : Euromat**

Congrès européen sur les matériaux avancés et leurs procédés de mise en œuvre : céramiques, composites, polymères et métaux bien entendu. Montpellier. www.euromat2011.com

- **Jusqu'au 25 septembre 2011 : Un peu de vrai, un peu de faux**

Exposition consacrée aux sculptures de Christophe Dumont. Le Château d'Esclimont accueille dans son parc une douzaine d'œuvres tout aussi spectaculaires les unes que les autres. Château d'Esclimont à Saint-Symphorien-le-Château (28). Renseignements au 02 37 31 15 15. www.esclimont.com

- **Jusqu'au 26 septembre 2011 : L'épée Usages, Mythes et Symboles**

Cette exposition réunit cent vingt œuvres : un ensemble d'épées couvrant toute la période du Ve au XVe siècle. A découvrir l'épée de Jeanne d'Arc mais aussi des manuscrits, des peintures et des objets d'orfèvrerie. Musée de Cluny, Paris 5^{ème}. www.musee-moyenage.fr

IFRAM - Pôle national d'Innovation pour l'Artisanat des Métaux

Rédaction : Nicolas Duez, Éric Quentin

2973, route de Duclair, 76360 VILLERS-ECALLES - Tél : 02 35 64 42 30 - Fax : 02 35 61 56 97

Internet : www.ifram.fr / Courriel : ifram@ifram.fr

