



IFRAM - INFO

LA LETTRE DU PÔLE D'INNOVATION POUR L'ARTISANAT DES MÉTAUX

n°19 - septembre 2008

Au sommaire :

- ▶ Quelques brèves de Fèvres...
- ▶ 7^{ème} Symposium de la forge européenne
- ▶ Les Journées des Métiers d'Art 2008 innovent
- ▶ Des soudures propres
- ▶ Un sablage sans poussière
- ▶ Prix VMF – SEMA 2008
- ▶ Portrait d'un artiste : Bernard Scara
- ▶ L'agenda des évènements à ne pas manquer !

Le Pôle national d'Innovation pour l'Artisanat des Métaux, souhaite vous apporter par cette lettre, toutes les informations pratiques liées à votre profession. Ce bulletin mensuel permet de vous informer régulièrement sur l'actualité du moment et sur des thématiques spécifiques à vos métiers. Pour vous abonner, connectez-vous sur www.ifram.fr

Quelques brèves de Fèvres...

▶ Formation CAP Emailleur d'art sur métaux

Une nouvelle section CAP *Emailleurs d'art sur métaux* va débiter en septembre 2008 à Limoges. L'émailleur d'art sur métaux travaille avec différentes techniques et maîtrise les étapes du procédé d'émaillage traditionnel. Cette formation de 10 mois à temps plein dont 5 semaines de stage en entreprise, s'adresse à un public demandeur d'emploi sans condition d'âge ayant un projet professionnel lié à l'email. Pour plus de renseignements, vous pouvez contacter l'AFPI Limousin à Limoges - Tél : 05 55 30 08 08.

▶ Un nouveau service d'information sur les Métiers d'art

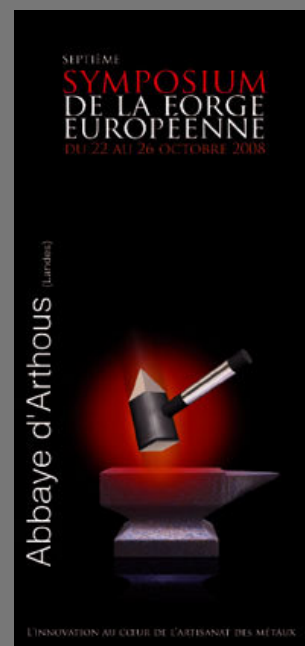
Un nouvel espace accessible par login et mot de passe vient d'être créé sur le site Internet de la SEMA. En effet, pour ses adhérents, il est possible de télécharger la collection « Métiers d'art Infos » et les revues de presse mensuelles sur l'actualité des métiers d'art et de la SEMA. La collection « Métiers d'art Infos » comprend plus de 100 fiches métiers de la définition précise à la formation requise, en passant par une approche économique de la profession, un panorama des manifestations et un annuaire pratique (adresses utiles, presse spécialisée, lieux ressources, sites Internet).

▶ Le prix du cuivre prévu à la baisse

Selon les spécialistes, la croissance moyenne de la production de cuivre a dépassé celle de la demande entre 2004 et 2007, et cette année, l'offre annuelle dépassera la demande. De plus, la production excédentaire devrait s'accroître davantage en 2009, même si la demande progresse. Les stocks à la hausse vont donc certainement faire baisser les prix. Par ailleurs, les prix sont anormalement élevés par rapport aux moyennes à long terme, ce qui accroît la possibilité d'une forte contraction. En outre, le cuivre perd de son attrait comme valeur refuge. Tous ces arguments laissent supposer un nouveau recul important des cours du cuivre à court terme. (Source : *Exportation et Développement Canada* - août 2008)

7^{ème} Symposium de la forge européenne

Pour cette 7^{ème} édition du symposium de la forge européenne, l'IFRAM a choisi de mettre en avant l'innovation et la créativité. Histoire de tordre le cou à certaines idées reçues... En effet, l'entreprise artisanale est souvent qualifiée de traditionnelle, repliée sur ses connaissances et sur ses acquis, son savoir-faire immuable... Or, l'acquisition du « geste artisanal », loin d'être issu uniquement de la transmission filiale, s'inscrit de plus en plus dans la recherche de collaborations externes, d'associations de compétences complémentaires, de partages d'expériences, de confrontations d'idées. Par ailleurs, l'activité des entreprises artisanales s'inscrit depuis toujours dans la personnalisation de l'offre, l'artisan s'attachant à concevoir avec son client, le produit qui le satisfera. On peut même dire qu'il s'agit là d'un trait majeur de la distinction des entreprises artisanales, vis-à-vis d'entreprises industrielles. Cette spécificité nécessite donc d'introduire la conception et l'innovation comme des éléments majeurs au développement de leur activité. C'est pourquoi, en collaboration avec le Conseil Général des Landes et l'appui des ferronniers locaux, l'IFRAM propose de rassembler les professionnels des métaux du 22 au 26 octobre 2008 au Centre départemental du Patrimoine d'Arthous, dans l'enceinte même d'une abbaye, pour les faire échanger sur cette thématique.



Programmés l'après-midi, les ateliers seront organisés pour que chaque participant puisse découvrir et acquérir de nouvelles pratiques. Animés comme toujours par des spécialistes reconnus pour leur savoir-faire, ces « masterclasses » seront l'occasion de se former à la Conception Assistée par Ordinateur, au design mobilier, à la sculpture contemporaine, au travail du fer, bien sûr, mais aussi de l'inox, du laiton... Le but étant de permettre aux artisans d'imaginer des utilisations nouvelles susceptibles d'enrichir leur production.

Quant aux conférences, créant des passerelles entre les savoir-faire du passé et ceux du futur, elles doivent servir à un accroissement des connaissances techniques (le prototypage et la fabrication rapide, les procédés de soudage...), juridiques (le dépôt de modèles ou de marques), ou socio-économiques (l'évolution du métier d'artisan, les réseaux de commercialisation...). Cette semaine de travail sera également l'occasion d'aller visiter le musée Eduardo Chillida à San Sebastien, dans le pays basque espagnol, et de découvrir l'œuvre incomparable de cet artiste universel dans toute son ampleur. Enfin, des expositions d'œuvres (dinanderie, ferronnerie) présentées dans l'église abbatiale ainsi qu'un pôle « Fournisseurs » compléteront le programme de ces journées techniques.

Vous pouvez visualiser le programme, télécharger la brochure et le bulletin d'inscription sur le site de l'IFRAM en cliquant [ici](#)

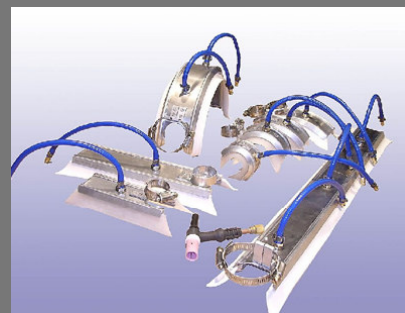
Les Journées des Métiers d'Art 2008 innovent

Pour leur quatrième édition, les Journées des Métiers d'Art vous offrent l'envoi par email de votre programme sur-mesure. En effet, ceux qui veulent cerner d'un coup d'œil un secteur d'activité ou un territoire, se verront adresser une sélection des manifestations répondant à leurs souhaits. Les organisateurs ont mis tout en œuvre pour répondre au mieux à vos attentes. Circuits découvertes, expositions, conférences, démonstrations, portes ouvertes..., les manifestations seront porteuses d'une seule et même dynamique, celle de la transmission des savoir-faire. Au final, à chacun son rythme, pour des rencontres qui en deviennent presque personnalisées. Les curieux pourront toujours aller fouiller à loisir parmi les pages du site consacré www.jma2008.fr



Des soudures propres

Dans le cas de canalisations, tuyauteries ou structures de tôles fabriquées en acier inoxydable, il est maintenant possible de garder une soudure propre lors du soudage. En effet, il suffit d'ajouter un bouclier au chalumeau. Cette protection permet de maintenir la soudure sous une atmosphère protectrice d'argon pendant que le joint chaud soudé refroidit, afin que le métal chauffé ne s'oxyde pas au contact de l'air ambiant. Ce procédé simple et peu coûteux s'adapte à tous les diamètres de pièces cylindriques à assembler, ainsi qu'aux tôles ou plaques grâce à un format plat. Ces boucliers s'adaptent également pour être compatibles avec la plupart des chalumeaux, que ce soit pour le soudage manuel ou pour le soudage automatisé. www.huntingdonfusion.com



Un sablage sans poussière



Les grenailleuses à circuit fermé développées par la société Wheelabrator permettent de répondre à certains problèmes, comme par exemple lorsque les pièces à traiter sont trop grandes pour entrer dans une cabine, ou encore dans le cas d'un besoin d'une machine mobile, ou lorsque les contraintes environnementales restent sévères vis-à-vis des déchets. Utilisant la haute technologie Wheelabrator Group, ces machines permettent de traiter des pièces dans des environnements mécaniques sans nécessiter de protection. Le pistolet projette et récupère l'abrasif. Ces grenailleuses à circuit fermé sont traditionnellement utilisées pour le décalaminage et l'enlèvement de rouille, la préparation de surface avant peinture ou encore le décapage de peinture et de corrosion ou le formage.

Ces équipements sont très simples d'utilisation (branchement des arrivées d'air et/ou d'électricité, alimentation en abrasif, grenaillage). Elles sont compactes et facilement manœuvrables grâce à leurs roulettes et disposent d'un système de récupération des abrasifs et des déchets performant. La gamme de grenailleuses à circuit fermé Wheelabrator Group est assez large, de la plus petite SA03 pour des applications ponctuelles à la grande PBV14 pour des opérations très spécifiques et contraignantes. Du fait de leur conception originale, de leur mobilité et de leur système de recyclage, ces machines sont utilisables dans diverses situations. www.wheelabratorgroup.fr

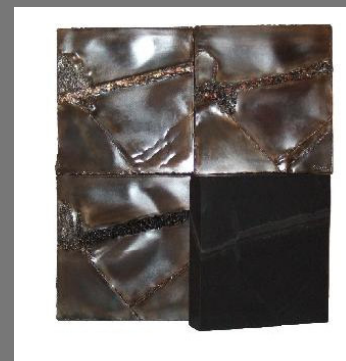
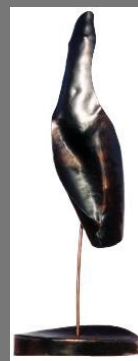
Prix VMF – SEMA 2008

Afin d'assurer la préservation de nos savoir-faire dans le domaine du patrimoine bâti, les VMF (association Vieilles Maisons Françaises) et la SEMA ont décidé de s'associer pour récompenser et encourager la reprise et la création d'entreprise. Les lauréats recevront un prix d'une valeur d'environ 4 000€ chacun destiné à soutenir son projet de création / reprise d'entreprise. Cette dotation pourra servir notamment à financer une formation liée à son perfectionnement professionnel ou à la gestion d'entreprise afin de lui permettre d'être mieux armé pour réaliser son projet de reprise ou de création d'entreprise. Cette dotation pourra également prendre la forme d'un stage en entreprise ou d'une aide à l'investissement. Les lauréats s'engagent à justifier de l'emploi des fonds 6 mois après l'obtention du prix et à l'issue d'une année. Les candidats doivent présenter leur projet de reprise. Ils doivent faire parvenir leur dossier d'inscription à la SEMA à Paris avant le 20 octobre 2008 au plus tard. Vous pouvez télécharger le dossier d'inscription [ici](#), ou pour tout renseignement complémentaire contacter Florence Guyard au 01 55 78 85 48.



Portrait d'un artiste : Bernard Scara

Cet artiste né à Paris en 1946, a passé toute son enfance à Haïti. Après un passage entre la Touraine et Paris au cours de sa jeunesse, Bernard Scara est installé aujourd'hui dans les Pyrénées à Bagnères de Bigorre (65). C'est un autodidacte à la curiosité inquiète, il trouve son terrain de liberté et d'expression dans le métal (acier, cuivre) qu'il associe parfois à du végétal (bois) ou du minéral (ardoise, schiste) au gré de sa sensibilité et de sa recherche esthétique et existentielle. Pour découvrir ce personnage et ses œuvres, rendez-vous sur son site : www.scara-sculpture.com.



L'agenda des événements à ne pas manquer !

• Jusqu'au 29 septembre 2008 : Millefeuille

Le Musée des Beaux-arts de Dijon présente les œuvres de Jean-Noël Buatois, coutelier d'art. Cet artiste s'est inspiré de la richesse des collections d'armes du musée. Il rend hommage aux artisans ou artistes spécialistes de ces productions et propose un jeu de confrontation et de juxtaposition formelles entre les chefs d'œuvre anciens et ses créations contemporaines. Renseignements : Musée des Beaux-Arts de Dijon - www.mba.dijon.fr

• Les 6 et 7 septembre 2008 : Fers et Lames

Organisée sur les terres du domaine de Gaillac, cette rencontre de couteliers et de maréchaux-ferrants accueillera une soixantaine d'exposants et proposera des démonstrations de forge. Sauclières (12). Contact : Michel Arnal – Tél. : 05 65 62 26 85.

• Du 8 au 18 septembre 2008 : Carole Thérouse au Viaduc des Arts

Carole Thérouse, ferronnière d'art et joaillière, présente ses sculptures inédites alliant innovations et techniques autour du métal. L'exposition est illustrée par la projection du film réalisé dans ses ateliers. Viaduc des Arts (SEMA) 23 avenue Daumesnil, Paris 12^{ème} - Tél. : 01 55 78 85 85.

• Du 19 au 21 septembre 2008 : Le salon des Arts du Feu

La Ville de Morez accueille cette seconde édition avec près de 30 exposants : ferronniers, forgerons, émailleurs, souffleurs de verre, créateurs de vitraux... Ces artisans feront découvrir leurs savoir-faire et partageront la passion de leur métier au travers de nombreuses démonstrations. www.lesartsdufeu.net

• Les 20 et 21 septembre 2008 : Fête du fer

Cette manifestation grand public réunira de nombreux spécialistes de la métallurgie proposant diverses démonstrations. Forgerons, bronziers et orpailleurs seront présents. Saint-Laurent Médoc (33). Contact : Jean-Claude Leblanc – Tél : 05 56 85 74 72 ou 06 79 73 74 97.

• Les 26 et 27 septembre 2008 : 19^{ème} Salon International du Couteau d'Art et de Collection (SICAC)

Cette 19^{ème} édition du couteau d'art et de collection se tiendra à la Maison de la Mutualité, 24 rue Saint Victor 75005 PARIS. Pour tout renseignement, contactez Aérogare SICAC - Tél 04 90 62 06 56 ou 06 68 60 70 03.

IFRAM - Pôle national d'Innovation pour l'Artisanat des Métaux

Rédaction : Nicolas Duez, Éric Quentin

2973, route de Duclair, 76360 VILLERS-ECALLES - Tél : 02 35 64 42 30 - Fax : 02 35 61 56 97

Internet : www.ifram.fr / Email : ifram@ifram.fr

